

## ФОРМА

графического описания местоположения границ населённых пунктов,  
территориальных зон, особо охраняемых природных территорий,  
зон с особыми условиями использования территорий

### ОПИСАНИЕ МЕСТОПОЛОЖЕНИЯ ГРАНИЦ<sup>1</sup>

Территориальная зона Сх1

(наименование объекта местоположение границ, которого описано (далее - объект)

"Зона сельскохозяйственного использования в границах населенного пункта"

#### Раздел 1

Сведения об объекте		
№ п/п	Характеристики объекта	Описание характеристик
1	2	3
1.	Местоположение объекта <sup>2</sup>	Самарская область, Сергиевский район, городское поселение Суходол, поселок городского типа Суходол
2.	Площадь объекта +/- величина погрешности определения площади (Р +/- Дельта Р) <sup>3</sup>	275982±184 кв.м
3.	Иные характеристики объекта <sup>4</sup>	

Раздел 2

Сведения о местоположении границ объекта <sup>5</sup>					
1. Система координат: МСК-63					
2. Сведения о характерных точках границ объекта					
Обозначение характерных точек границ	Координаты, м		Метод определения координат характерной точки <sup>6</sup>	Средняя квадратическая погрешность положения характерной точки (Мт), м	Описание <sup>7</sup> обозначения точки (при наличии)
	Х	У			
1	2	3	4	5	6
1	465030.18	2247095.88	Картометрический метод	0.1	-
2	465047.25	2247138.29	Картометрический метод	0.1	-
3	465052.52	2247154.10	Картометрический метод	0.1	-
4	465059.64	2247171.38	Картометрический метод	0.1	-
5	465068.23	2247189.02	Картометрический метод	0.1	-
6	465069.30	2247188.50	Картометрический метод	0.1	-
7	465073.59	2247198.36	Картометрический метод	0.1	-
8	465078.05	2247208.62	Картометрический метод	0.1	-
9	465149.20	2247330.18	Картометрический метод	0.1	-
10	465129.18	2247349.03	Картометрический метод	0.1	-
11	465270.63	2247560.43	Картометрический метод	0.1	-
12	465285.91	2247574.46	Картометрический метод	0.1	-
13	465344.55	2247651.51	Картометрический метод	0.1	-
14	465222.87	2247752.01	Картометрический метод	0.1	-
15	465196.26	2247780.54	Картометрический метод	0.1	-
16	465194.58	2247783.97	Картометрический метод	0.1	-
17	465263.11	2247867.39	Картометрический метод	0.1	-
18	465254.47	2247876.75	Картометрический метод	0.1	-
19	465229.67	2247872.17	Картометрический метод	0.1	-
20	465219.81	2247870.35	Картометрический метод	0.1	-
21	465217.40	2247869.66	Картометрический метод	0.1	-
22	465191.57	2247862.25	Картометрический метод	0.1	-
23	465170.63	2247856.81	Картометрический метод	0.1	-
24	465165.40	2247855.45	Картометрический метод	0.1	-
25	465163.03	2247854.56	Картометрический метод	0.1	-
26	465163.03	2247854.22	Картометрический метод	0.1	-
27	465161.96	2247853.60	Картометрический метод	0.1	-
28	465161.38	2247853.93	Картометрический метод	0.1	-
29	465157.66	2247852.53	Картометрический метод	0.1	-
30	465146.11	2247847.25	Картометрический метод	0.1	-
31	465134.74	2247841.14	Картометрический метод	0.1	-
32	465124.30	2247835.17	Картометрический метод	0.1	-
33	465123.51	2247834.51	Картометрический метод	0.1	-
34	465117.16	2247829.13	Картометрический метод	0.1	-
35	465108.32	2247820.95	Картометрический метод	0.1	-
36	465106.32	2247819.09	Картометрический метод	0.1	-
37	465094.02	2247806.99	Картометрический метод	0.1	-
38	465078.57	2247791.70	Картометрический метод	0.1	-
39	465062.87	2247771.85	Картометрический метод	0.1	-
40	465062.32	2247771.15	Картометрический метод	0.1	-
41	465059.79	2247767.27	Картометрический метод	0.1	-
42	465052.68	2247756.40	Картометрический метод	0.1	-
43	465051.87	2247755.10	Картометрический метод	0.1	-
44	465043.80	2247742.16	Картометрический метод	0.1	-
45	465041.67	2247738.26	Картометрический метод	0.1	-
46	465034.50	2247725.13	Картометрический метод	0.1	-
47	465017.63	2247709.92	Картометрический метод	0.1	-
48	465023.94	2247707.31	Картометрический метод	0.1	-
49	465025.50	2247706.67	Картометрический метод	0.1	-
50	465029.20	2247705.09	Картометрический метод	0.1	-
51	465035.09	2247702.56	Картометрический метод	0.1	-
52	465048.29	2247696.34	Картометрический метод	0.1	-
53	465050.39	2247695.34	Картометрический метод	0.1	-
54	465056.93	2247692.23	Картометрический метод	0.1	-
55	465067.49	2247687.68	Картометрический метод	0.1	-
56	465077.79	2247682.90	Картометрический метод	0.1	-
57	465080.35	2247681.51	Картометрический метод	0.1	-
58	465108.45	2247668.44	Картометрический метод	0.1	-
59	465129.13	2247658.35	Картометрический метод	0.1	-
60	465142.68	2247652.73	Картометрический метод	0.1	-
61	465162.09	2247686.83	Картометрический метод	0.1	-
62	465173.95	2247681.98	Картометрический метод	0.1	-
63	465180.61	2247679.26	Картометрический метод	0.1	-
64	465195.22	2247673.28	Картометрический метод	0.1	-
65	465158.81	2247545.94	Картометрический метод	0.1	-
66	465131.77	2247451.84	Картометрический метод	0.1	-
67	465128.74	2247441.31	Картометрический метод	0.1	-
68	465114.33	2247393.24	Картометрический метод	0.1	-
69	465098.87	2247401.11	Картометрический метод	0.1	-
70	465046.10	2247431.27	Картометрический метод	0.1	-
71	465046.21	2247431.51	Картометрический метод	0.1	-
72	465039.55	2247435.53	Картометрический метод	0.1	-
73	465030.69	2247440.88	Картометрический метод	0.1	-
74	465011.49	2247451.99	Картометрический метод	0.1	-
75	465011.33	2247451.83	Картометрический метод	0.1	-
76	464987.54	2247429.86	Картометрический метод	0.1	-
77	464939.38	2247447.47	Картометрический метод	0.1	-
78	464934.18	2247456.76	Картометрический метод	0.1	-
79	464928.22	2247459.09	Картометрический метод	0.1	-
80	464913.60	2247457.12	Картометрический метод	0.1	-

Сведения о местоположении границ объекта <sup>5</sup>					
1. Система координат: МСК-63					
2. Сведения о характерных точках границ объекта					
Обозначение характерных точек границ	Координаты, м		Метод определения координат характерной точки <sup>6</sup>	Средняя квадратическая погрешность положения характерной точки (Мт), м	Описание <sup>7</sup> обозначения точки (при наличии)
	Х	У			
1	2	3	4	5	6
81	464877.81	2247470.73	Картометрический метод	0.1	-
82	464822.06	2247492.55	Картометрический метод	0.1	-
83	464795.30	2247502.39	Картометрический метод	0.1	-
84	464786.91	2247617.76	Картометрический метод	0.1	-
85	464737.31	2247634.79	Картометрический метод	0.1	-
86	464721.58	2247640.93	Картометрический метод	0.1	-
87	464720.10	2247641.64	Картометрический метод	0.1	-
88	464713.94	2247624.90	Картометрический метод	0.1	-
89	464712.20	2247620.46	Картометрический метод	0.1	-
90	464641.51	2247439.66	Картометрический метод	0.1	-
91	464670.73	2247428.81	Картометрический метод	0.1	-
92	464758.94	2247393.78	Картометрический метод	0.1	-
93	464958.59	2247314.51	Картометрический метод	0.1	-
94	465004.91	2247251.14	Картометрический метод	0.1	-
95	465011.51	2247242.12	Картометрический метод	0.1	-
96	465011.98	2247235.94	Картометрический метод	0.1	-
1	465030.18	2247095.88	Картометрический метод	0.1	-
97	464889.96	2246742.94	Картометрический метод	0.1	-
98	464896.98	2246757.29	Картометрический метод	0.1	-
99	464950.56	2246866.68	Картометрический метод	0.1	-
100	464887.17	2246894.46	Картометрический метод	0.1	-
101	464846.55	2246914.46	Картометрический метод	0.1	-
102	464849.71	2246921.26	Картометрический метод	0.1	-
103	464903.87	2247037.89	Картометрический метод	0.1	-
104	464760.48	2247080.41	Картометрический метод	0.1	-
105	464745.75	2247061.96	Картометрический метод	0.1	-
106	464779.47	2247047.41	Картометрический метод	0.1	-
107	464756.42	2246991.36	Картометрический метод	0.1	-
108	464719.90	2247007.65	Картометрический метод	0.1	-
109	464712.95	2246995.20	Картометрический метод	0.1	-
110	464658.38	2246896.25	Картометрический метод	0.1	-
111	464638.99	2246861.13	Картометрический метод	0.1	-
112	464608.96	2246804.18	Картометрический метод	0.1	-
113	464614.90	2246802.89	Картометрический метод	0.1	-
114	464725.38	2246777.98	Картометрический метод	0.1	-
115	464766.52	2246769.84	Картометрический метод	0.1	-
116	464794.72	2246804.51	Картометрический метод	0.1	-
117	464720.45	2246837.54	Картометрический метод	0.1	-
118	464738.38	2246877.69	Картометрический метод	0.1	-
119	464761.00	2246928.36	Картометрический метод	0.1	-
120	464763.26	2246933.37	Картометрический метод	0.1	-
121	464764.75	2246936.72	Картометрический метод	0.1	-
122	464797.40	2246922.25	Картометрический метод	0.1	-
123	464808.37	2246917.37	Картометрический метод	0.1	-
124	464906.22	2246873.98	Картометрический метод	0.1	-
125	464896.44	2246850.85	Картометрический метод	0.1	-
126	464886.84	2246828.15	Картометрический метод	0.1	-
127	464864.05	2246774.22	Картометрический метод	0.1	-
128	464798.64	2246802.77	Картометрический метод	0.1	-
129	464771.21	2246768.82	Картометрический метод	0.1	-
130	464885.13	2246744.00	Картометрический метод	0.1	-
97	464889.96	2246742.94	Картометрический метод	0.1	-
131	464836.91	2246951.36	Картометрический метод	0.1	-
132	464834.90	2246951.86	Картометрический метод	0.1	-
133	464837.45	2246960.61	Картометрический метод	0.1	-
134	464830.62	2246967.01	Картометрический метод	0.1	-
135	464832.13	2246968.37	Картометрический метод	0.1	-
136	464838.95	2246961.93	Картометрический метод	0.1	-
137	464848.36	2246964.19	Картометрический метод	0.1	-
138	464848.86	2246962.39	Картометрический метод	0.1	-
139	464839.45	2246960.09	Картометрический метод	0.1	-
131	464836.91	2246951.36	Картометрический метод	0.1	-
140	464149.20	2246242.80	Картометрический метод	0.1	-
141	464199.40	2246327.35	Картометрический метод	0.1	-
142	464272.43	2246457.58	Картометрический метод	0.1	-
143	464272.53	2246460.57	Картометрический метод	0.1	-
144	464305.66	2246520.85	Картометрический метод	0.1	-
145	464330.63	2246566.29	Картометрический метод	0.1	-
146	464387.64	2246664.30	Картометрический метод	0.1	-
147	464379.13	2246667.80	Картометрический метод	0.1	-
148	464387.61	2246683.26	Картометрический метод	0.1	-
149	464385.98	2246684.07	Картометрический метод	0.1	-
150	464375.52	2246689.24	Картометрический метод	0.1	-
151	464360.17	2246697.44	Картометрический метод	0.1	-
152	464354.30	2246700.57	Картометрический метод	0.1	-
153	464341.94	2246708.07	Картометрический метод	0.1	-
154	464340.01	2246704.88	Картометрический метод	0.1	-

Сведения о местоположении границ объекта <sup>5</sup>					
1. Система координат: МСК-63					
2. Сведения о характерных точках границ объекта					
Обозначение характерных точек границ	Координаты, м		Метод определения координат характерной точки <sup>6</sup>	Средняя квадратическая погрешность положения характерной точки (M <sub>t</sub> ), м	Описание <sup>7</sup> обозначения точки на местности (при наличии)
	X	Y			
1	2	3	4	5	6
155	464336.84	2246699.64	Картометрический метод	0.1	-
156	464278.21	2246726.29	Картометрический метод	0.1	-
157	464268.90	2246710.14	Картометрический метод	0.1	-
158	464189.18	2246573.48	Картометрический метод	0.1	-
159	464029.80	2246298.51	Картометрический метод	0.1	-
160	464035.21	2246292.42	Картометрический метод	0.1	-
161	464036.57	2246290.89	Картометрический метод	0.1	-
162	464147.01	2246243.73	Картометрический метод	0.1	-
140	464149.20	2246242.80	Картометрический метод	0.1	-
163	464415.98	2246720.75	Картометрический метод	0.1	-
164	464448.32	2246786.27	Картометрический метод	0.1	-
165	464494.71	2246862.18	Картометрический метод	0.1	-
166	464480.71	2246873.01	Картометрический метод	0.1	-
167	464460.15	2246883.97	Картометрический метод	0.1	-
168	464469.75	2246903.27	Картометрический метод	0.1	-
169	464515.78	2246896.65	Картометрический метод	0.1	-
170	464520.35	2246904.13	Картометрический метод	0.1	-
171	464514.83	2246906.14	Картометрический метод	0.1	-
172	464505.89	2246909.22	Картометрический метод	0.1	-
173	464412.31	2246941.52	Картометрический метод	0.1	-
174	464403.60	2246944.52	Картометрический метод	0.1	-
175	464300.54	2246765.68	Картометрический метод	0.1	-
176	464404.09	2246725.70	Картометрический метод	0.1	-
163	464415.98	2246720.75	Картометрический метод	0.1	-
177	464423.49	2246852.91	Картометрический метод	0.1	-
178	464423.12	2246855.22	Картометрический метод	0.1	-
179	464425.43	2246855.59	Картометрический метод	0.1	-
180	464425.80	2246853.28	Картометрический метод	0.1	-
177	464423.49	2246852.91	Картометрический метод	0.1	-

### Раздел 3

#### Сведения о местоположении изменённых (уточнённых) границ объекта<sup>8</sup>

1. Система координат \_\_\_\_\_ –

#### 2. Сведения о характерных точках границ объекта

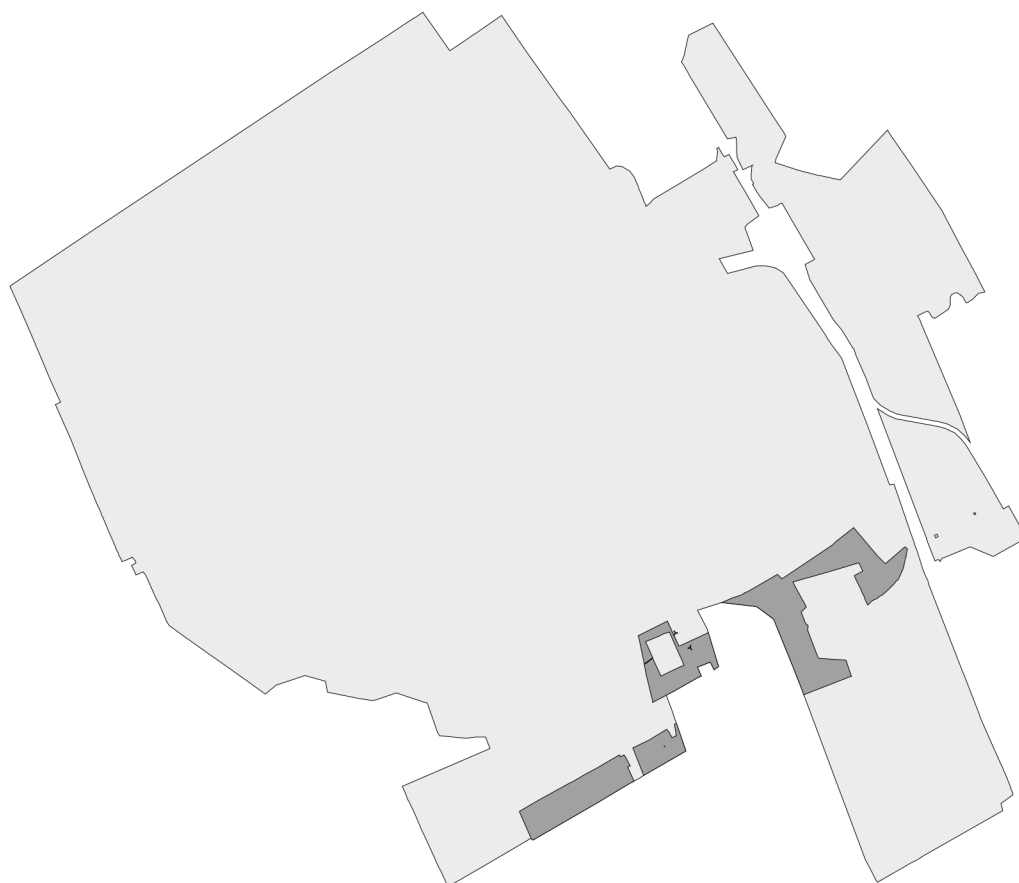
Обозначение характерных точек границ	Существующие координаты, м		Изменённые (уточнённые) координаты, м		Метод определения координат характерной точки	Средняя квадратическая погрешность положения характерной точки (Mt), м	Описание обозначения точки на местности (при наличии)
	X	Y	X	Y			
1	2	3	4	5	6	7	8
–							
					-	-	-

#### 3. Сведения о характерных точках части (частей) границы объекта

Обозначение характерных точек границ	Существующие координаты, м		Изменённые (уточнённые) координаты, м		Метод определения координат характерной точки	Средняя квадратическая погрешность положения характерной точки (Mt), м	Описание обозначения точки на местности (при наличии)
	X	Y	X	Y			
1	2	3	4	5	6	7	8
Часть № -							
					-	-	-

## Раздел 4

### План границ объекта<sup>9</sup>



Масштаб: в 1 см - 318 м

Территориальная зона Сх1

Используемые условные знаки и обозначения:



Граница населенного пункта



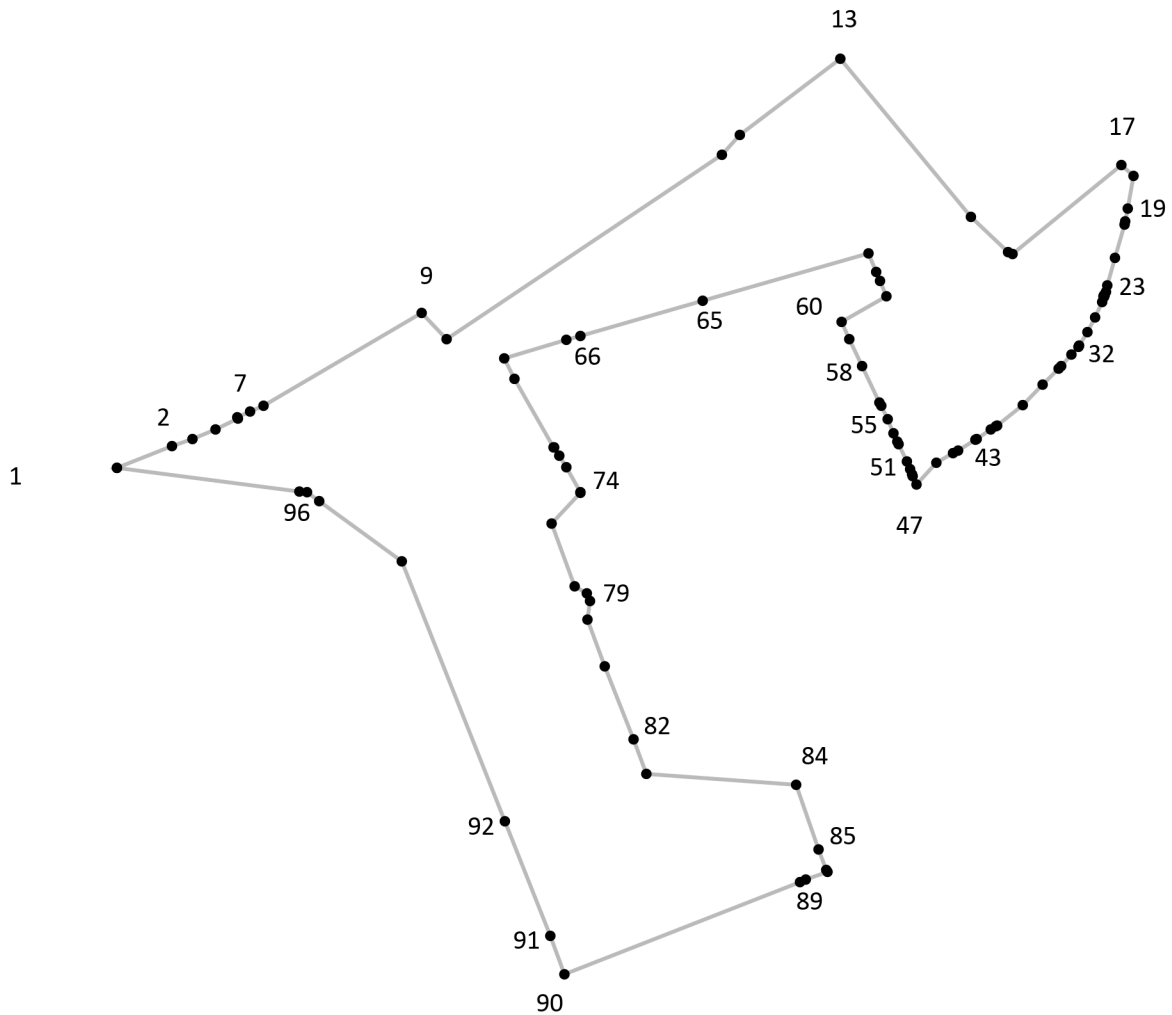
Граница территориальной зоны

Подпись \_\_\_\_\_ Дата « \_\_\_ » \_\_\_\_\_ 20\_\_ г.

Место для оттиска печати лица, составившего описание местоположения границ объекта

## Раздел 4

### План границ объекта<sup>9</sup>



Масштаб: в 1 см - 58 м

Территориальная зона Сх1, часть 1

Используемые условные знаки и обозначения:



Граница территориальной зоны



Поворотная точка

13

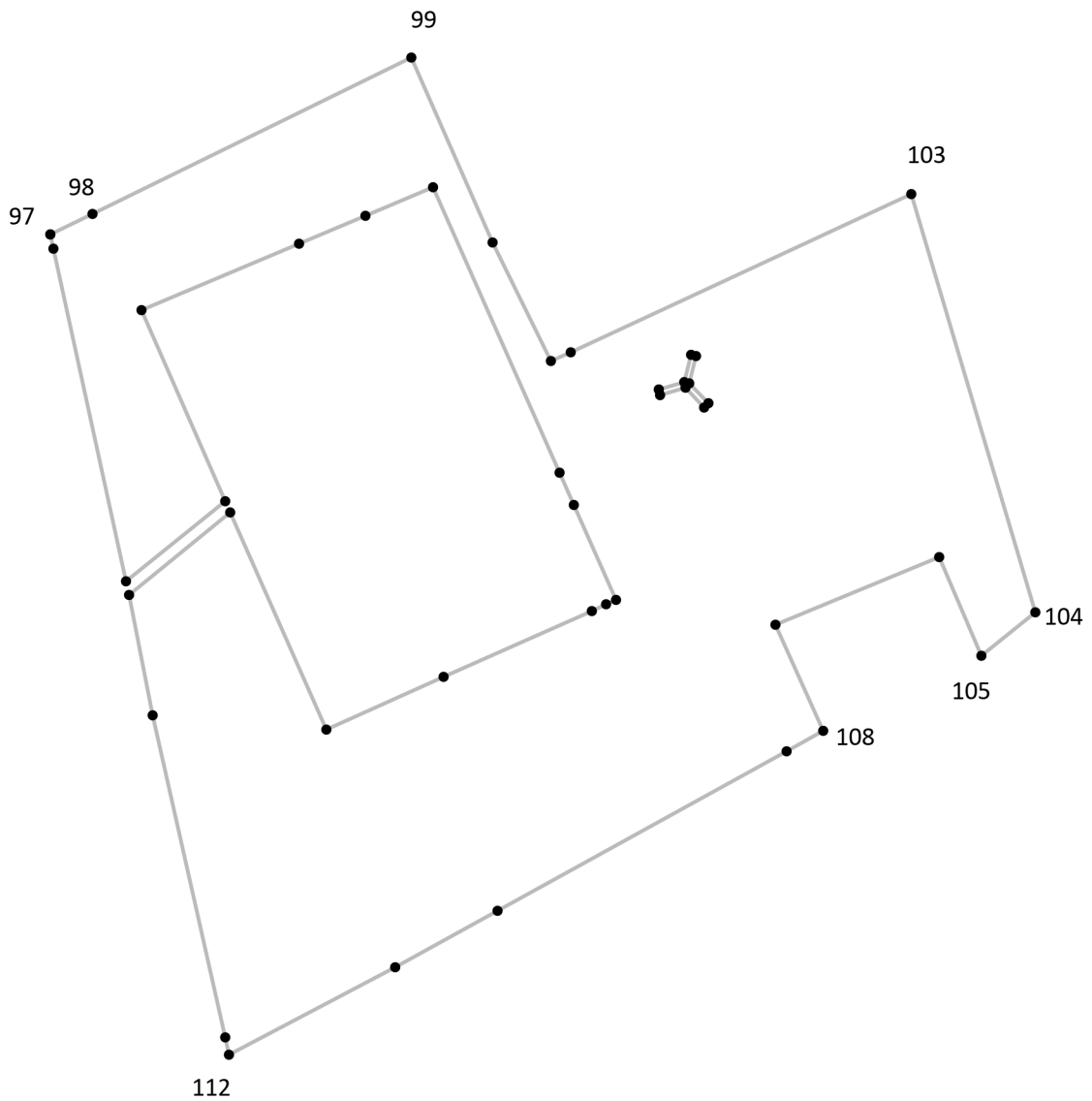
Подпись точки

Подпись \_\_\_\_\_ Дата «\_\_» \_\_\_\_\_ 20\_\_ г.

Место для оттиска печати лица, составившего описание местоположения границ объекта

## Раздел 4

### План границ объекта<sup>9</sup>



Масштаб: в 1 см - 25 м

Территориальная зона Сх1, часть 2

Используемые условные знаки и обозначения:



Граница территориальной зоны



Поворотная точка

13

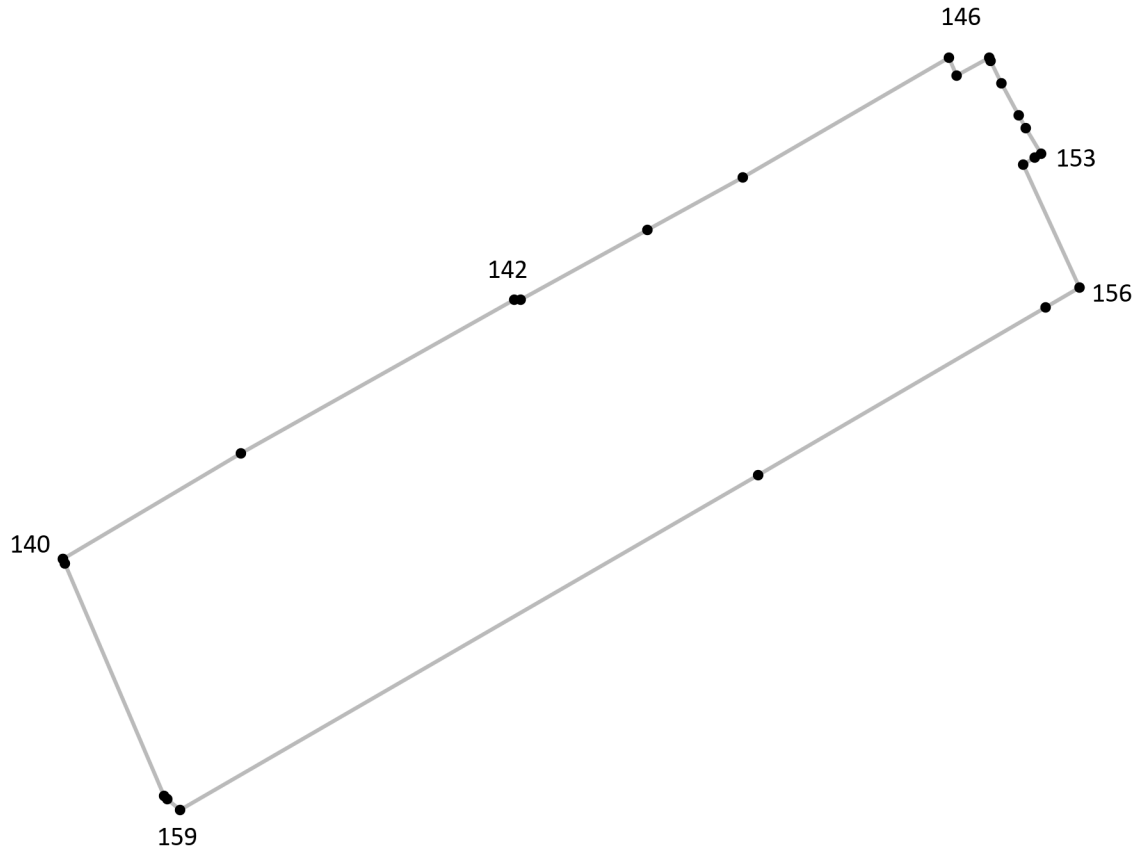
Подпись точки

Подпись \_\_\_\_\_ Дата « \_\_\_ » \_\_\_\_\_ 20\_\_ г.

Место для оттиска печати лица, составившего описание местоположения границ объекта

## Раздел 4

### План границ объекта<sup>9</sup>



Масштаб: в 1 см - 36 м

Территориальная зона Сх1, часть 3

Используемые условные знаки и обозначения:



Граница территориальной зоны



Поворотная точка

13

Подпись точки

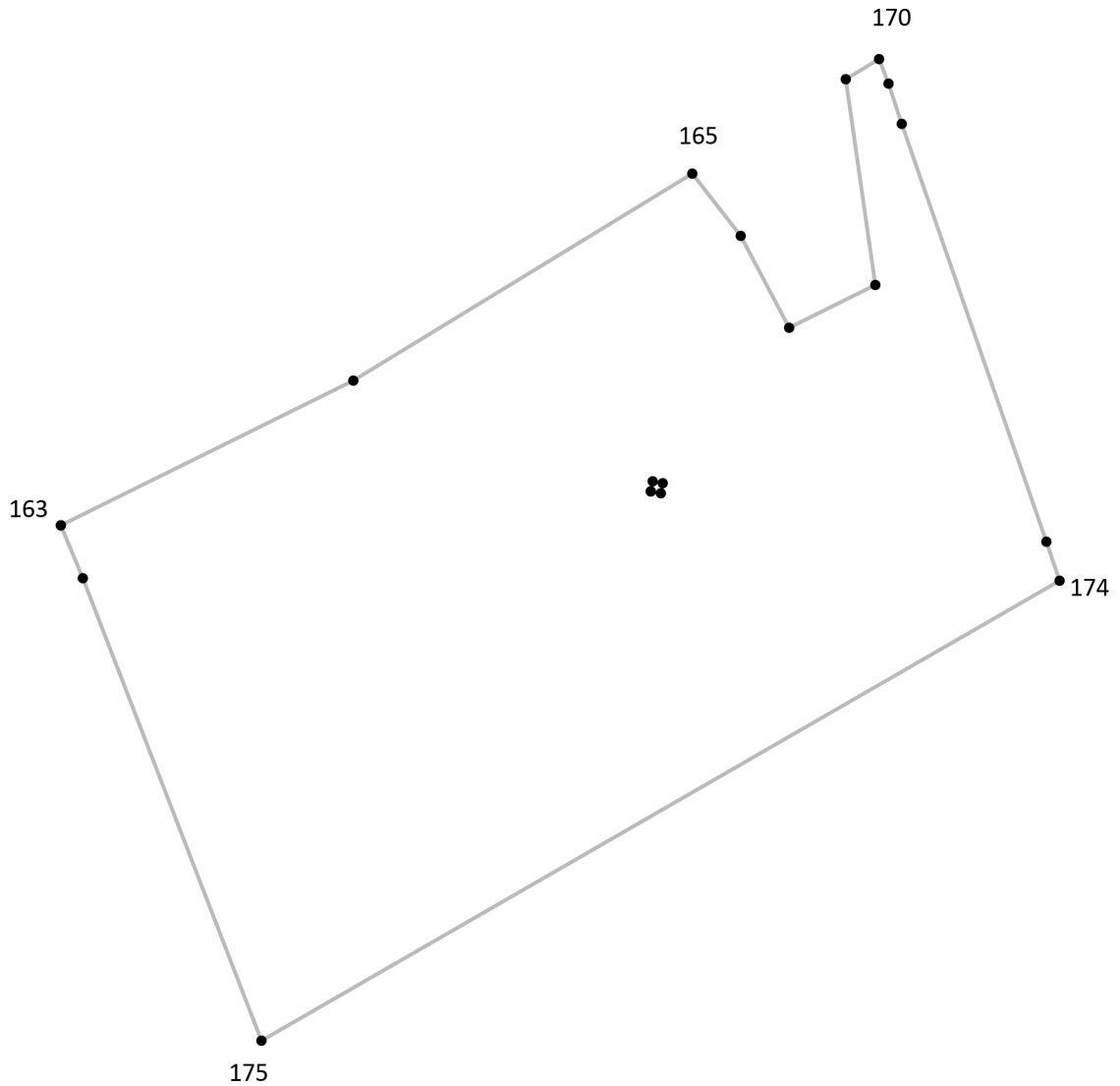
Подпись \_\_\_\_\_ Дата « \_\_\_ » \_\_\_\_\_ 20\_\_ г.

Место для оттиска печати лица, составившего описание местоположения границ объекта



## Раздел 4

### План границ объекта<sup>9</sup>



Масштаб: в 1 см - 17 м

Территориальная зона Сх1, часть 4

Используемые условные знаки и обозначения:



Граница территориальной зоны



Поворотная точка

13

Подпись точки

Подпись \_\_\_\_\_ Дата «\_\_» \_\_\_\_\_ 20\_\_ г.

Место для оттиска печати лица, составившего описание местоположения границ объекта

<sup>1</sup> Графическое описание местоположения границ населенных пунктов, территориальных зон, особо охраняемых природных территорий и зон с особыми условиями использования территории (далее - Описание местоположения границ) составляется по результатам работ по определению координат характерных точек границ населенных пунктов, территориальных зон, особо охраняемых природных территорий и зон с особыми условиями использования территории либо части (частей) таких границ.

Описание местоположения границ составляется с использованием сведений Единого государственного реестра недвижимости, Единой электронной картографической основы, картографического материала, материалов дистанционного зондирования (далее - картографическая основа), а также по данным измерений, полученных на местности.

<sup>2</sup> В строке «Местоположение объекта» раздела «Сведения об объекте» приводится описание расположения объекта с указанием наименования субъекта Российской Федерации, муниципального образования, населенного пункта.

<sup>3</sup> В строке «Площадь объекта +/- величина погрешности определения площади (P +/- Дельта P)» раздела «Сведения об объекте» указываются площадь объекта и предельно допустимая погрешность определения такой площади, если определение площади объекта предусмотрено соответствующим договором подряда, заключаемым между заказчиком и исполнителем работ по определению местоположения объекта.

Площадь объекта указывается в квадратных метрах с округлением до 1 кв. метра.

<sup>4</sup> В строке «Иные характеристики объекта» раздела «Сведения об объекте» указываются иные характеристики объекта (при необходимости).

<sup>5</sup> В разделе «Сведения о местоположении границ объекта» указываются:  
система координат, используемая для ведения Единого государственного реестра недвижимости, в том числе номера соответствующих зон картографической проекции;  
сведения о характерных точках границ объекта;  
сведения о характерных точках части (частей) границы объекта.

Для обозначения характерных точек границ объекта используются арабские цифры. Для всех характерных точек границ объекта работ либо частей таких границ применяется сквозная нумерация.

Список характерных точек границ объекта в реквизитах «Сведения о характерных точках границ объекта» и «Сведения о характерных точках части (частей) границы объекта» должен завершаться номером начальной точки в случае, если такие границы представлены в виде замкнутого контура.

Реквизит «Сведения о характерных точках части (частей) границы объекта» заполняется в случае подготовки описания местоположения части (частей) границы объекта и (или) местоположения границ частей объекта, если законодательством Российской Федерации допускается описание местоположения границы в виде отдельных ее участков или описание границ частей объекта, в том числе в отношении территорий (подзон). В этом случае реквизит «Сведения о характерных точках границ объекта» не заполняется.

В реквизите «Сведения о характерных точках части (частей) границы объекта» границы частей объектов представляются в виде замкнутого контура.

Значения координат характерных точек границ объекта приводятся в метрах с округлением до 0,01 метра в указанной системе координат.

<sup>6</sup> В зависимости от примененных при выполнении работ методов определения координат характерных точек границ объекта в графе «Метод определения координат характерной точки» реквизита «Сведения о характерных точках границ объекта» указываются:

геодезический метод (метод триангуляции, полигонометрии, трилатерации, метод прямых, обратных или комбинированных засечек и иные геодезические методы);  
метод спутниковых геодезических измерений (определений);  
фотограмметрический метод;  
картометрический метод.

<sup>7</sup> Графа «Описание обозначения точки на местности (при наличии)» реквизита «Сведения о характерных точках границ объекта» заполняется в случае, если характерная точка обозначена на местности специальным информационным знаком. В остальных случаях в графе проставляется прочерк.

<sup>8</sup> Требования к заполнению раздела «Сведения о местоположении измененных (уточненных) границ объекта» аналогичны требованиям к заполнению раздела «Сведения о местоположении границ объекта».

Раздел «Сведения о местоположении измененных (уточненных) границ объекта» заполняется в случае, если сведения о местоположении изменяемых (уточняемых) границ объекта были внесены в Единый государственный реестр недвижимости.

<sup>9</sup> План границ объекта оформляется в масштабе, обеспечивающем читаемость местоположения границ объекта, с отображением характерных точек границ объекта, читаемых в таком масштабе.

План границ объекта оформляется в виде, совмещенном с картографической основой.

На плане границ объекта отображаются:

границы объекта (читаемые в выбранном масштабе характерные точки и части границ);  
установленные границы административно-территориальных образований;  
границы природных объектов и (или) объектов искусственного происхождения (если местоположение отдельных частей границ объекта определено через местоположение указанных объектов);  
необходимые обозначения;  
используемые условные знаки;  
выбранный масштаб.